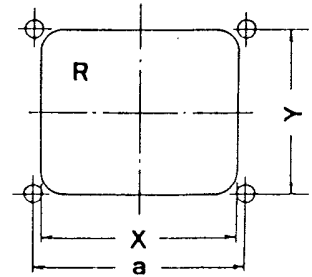
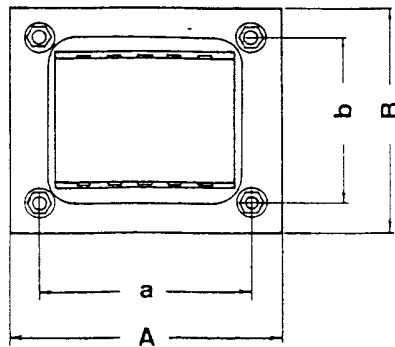
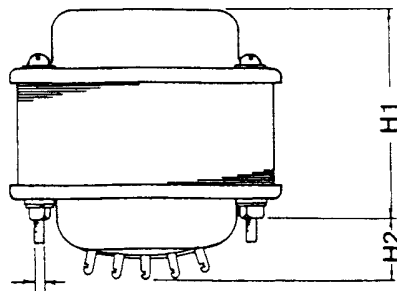


## ■ 標準寸法図

(片面カバー付トランス、伏形)

FS形は、シャーシ等に直接取り付ける伏形タイプの電源トランスです。産業機器等に多く利用されています。  
端子構造・・・ラグ端子、リード線



形名	容量 VA	外形寸法				取付寸法			シャーシ切り抜き穴			最大 端子数
		A	B	H1	H2	a	b	φ	X	Y	R	
FS6622	18	71	59	46	23	56	44	M3	53	42	5	5×2
FS6630	25	71	59	52	23	56	44	M3	53	42	5	5×2
FS6635	29	71	59	59	23	56	44	M3	53	42	5	5×2
FS7630	39	81	67	52	24	64	51	M4	63	50	9	5×2
FS7635	45	81	67	59	24	64	51	M4	63	50	9	5×2
FS7640	50	81	67	67	24	64	51	M4	63	50	9	5×2
FS8640	74	90	75	65	27	71	57	M4	69	55	9	6×2
FS8645	83	90	75	70	27	71	57	M4	69	55	9	6×2
FS8650	92	90	75	75	27	71	57	M4	69	55	9	6×2
FS9645	116	101	84	72	30	79	64	M4	77	61	9	7×2
FS9650	129	101	84	77	30	79	64	M4	77	61	9	7×2
FS9655	140	101	84	82	30	79	64	M4	77	61	9	7×2
FS10550	165	110	91	75	31	87	70	M5	84	66	10	7×2
FS10555	185	110	91	80	31	87	70	M5	84	66	10	7×2
FS10560	200	110	91	85	31	87	70	M5	84	66	10	7×2
FS11450	217	119	99	78	33	95	76	M5	92	73	10	8×2
FS11460	260	119	99	88	33	95	76	M5	92	73	10	8×2
FS11470	300	119	99	93	33	95	76	M5	92	73	10	8×2